



Valsts policija

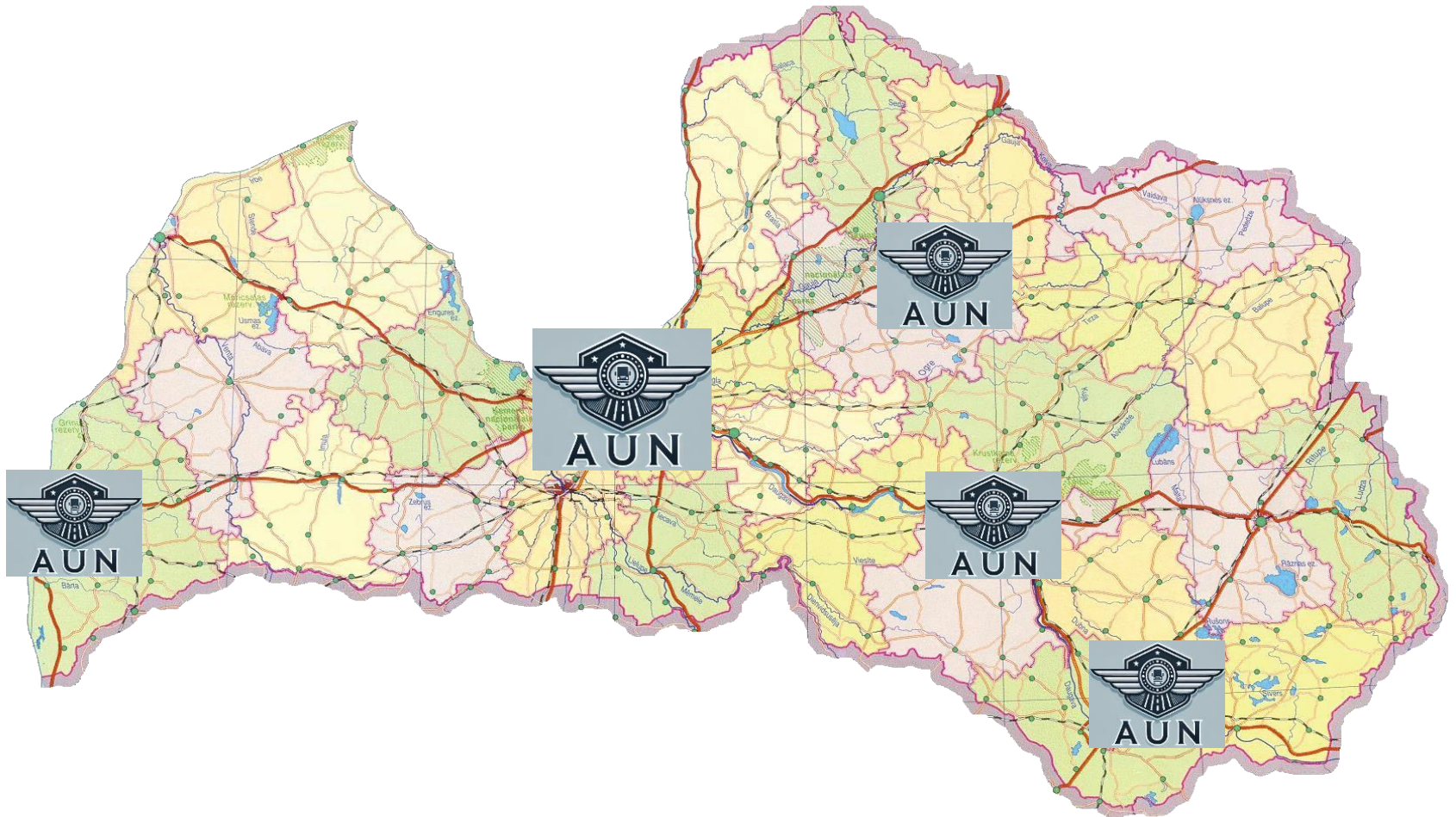
**GALVENĀS KĀRTĪBAS POLICIJAS PĀRVALDES
REAGĒŠANAS PĀRVALDES
SATIKSMES DROŠĪBAS VADĪBAS BIROJA
AUTOPĀRVADĀJUMU UZRAUDZĪBAS
NODAĻA**

Ezermalas iela 10B, Rīga, LV-1014, tel. 67208378



Valsts policija

AUTOPĀRVADĀJUMU UZRAUDZĪBAS NODAĻAS STRUKTURVIENĪBAS





Valsts policija

GALVENIE UZDEVUMI.

1. Autopārvadājumu uzraudzība un kontrole uz ceļiem un uzņēmumos.
2. Reaģēšanas funkcijas Valsts policijā.
3. Autopārvadājumu kontroles uzskaites sistēma.
4. Administratīvo pārkāpumu procesi autopārvadājumu kontroles jomā.
5. Apzināt ar autopārvadājumu uzraudzību un kontroli saistītās problēmas.



Valsts policija

GALVENIE UZDEVUMI.

6. Priekšlikumi normatīvo aktu pilnveidošanai.
7. Sadarbība ar Latvijas Republikas un starptautiskajām institūcijām.
8. Sniegt konsultācijas ieinteresētajām institūcijām autopārvadājumu jomā.
9. Izskatīt fizisku un juridisku personu iesniegumus, sūdzības, priekšlikumus un sniegt pieprasīto informāciju.
10. Apmācības programmas pilnveidošanai policijas darbiniekiem.



Valsts policija

AUTOPĀRVADĀJUMU KONTROLE UZ AUTOCEĻIEM.

1. Transportlīdzekļu vadītāju darba un atpūtas laika kontrole, Regulas (EK) Nr. 561/2006.
2. Tahogrāfa un ātruma ierobežošanas ierīces lietošanas noteikumu kontrole, Regulas (ES) Nr. 165/2014.
3. Manipulācijas iekārtu kontrole – Tahogrāfs, Ātruma mērīšanas ierīce, AdBlue.
4. Bīstamo kravu pārvadājumu kontrole, ADR.
5. Pasažieru pārvadājumu kontrole.
6. Kravu pārvadāšanas noteikumu kontrole.
 1. Faktiskā masa
 2. Transportlīdzekļa gabarīti
 3. Kravas stiprināšana
 4. Kobotāžas pārvadājumi



Valsts policija

AUTOPĀRVADĀJUMU KONTROLE UZ AUTOCEĻIEM.

7. Transportlīdzekļu vadītāju nosūtīšana.
8. Autoceļa lietošanas nodevas kontrole.
9. Autopārvadājumu veikšanai nepieciešamo dokumentācijas kontrole.
10. Transportlīdzekļu tehnisko stāvokli.
11. Transportlīdzekļa vadītāja atbilstību pārvadājumam.
12. Radiācijas monitorings un uzraudzība.
13. Autopārvadājumu pārbaužu organizācija



Valsts policija

AUTOPĀRVADĀJUMU KONTROLE UZŅĒMUMU PĀRBAUDĒS.

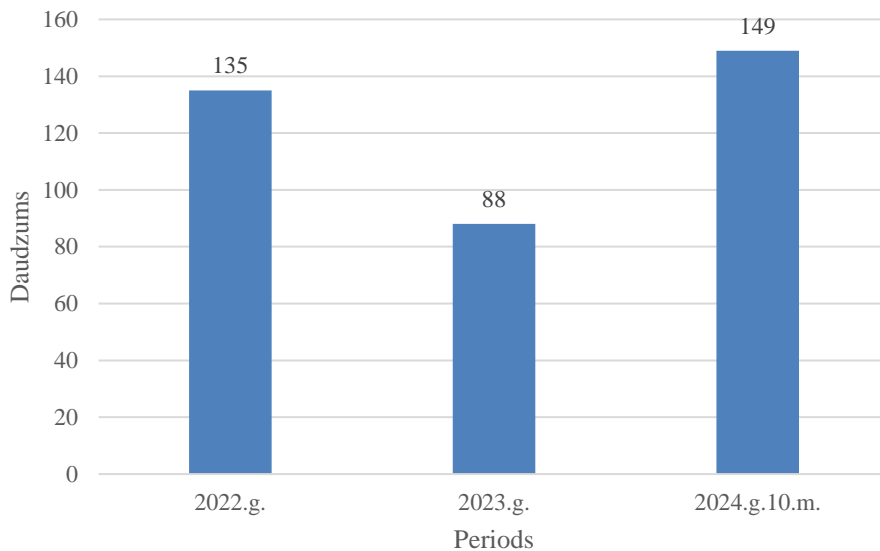
1. Uzņēmumu pārbaudes plānošana.
2. Pārbaudes uzņēmumu telpās.
3. Riska novērtējuma sistēma.
4. Veicot uzņēmuma pārbaudes– pārbaudes aspekti:
 - Autovadītāju darba un atpūtas laiku apliecinājošu dokumentu pārbaudi.
 - Licencēšanas noteikumu ievērošanas pārbaudi.
 - Kravu pārvadājumu organizācijas ievērojot transportlīdzekļa vadītāju atgriešanos vienā no saimnieciskās darbības centriem pārbaudi.
 - Bīstamo kravu autopārvadājumu aprites noteikumu ievērošanas pārbaudi uzņēmumā.
5. Administratīvā lietvedība.
6. Dalībvalstu savstarpējā sadarbība – IMI Systems
 1. Sociālie noteikumi
 2. Uzņēmējdarbības veikšanas noteikumi



Valsts policija

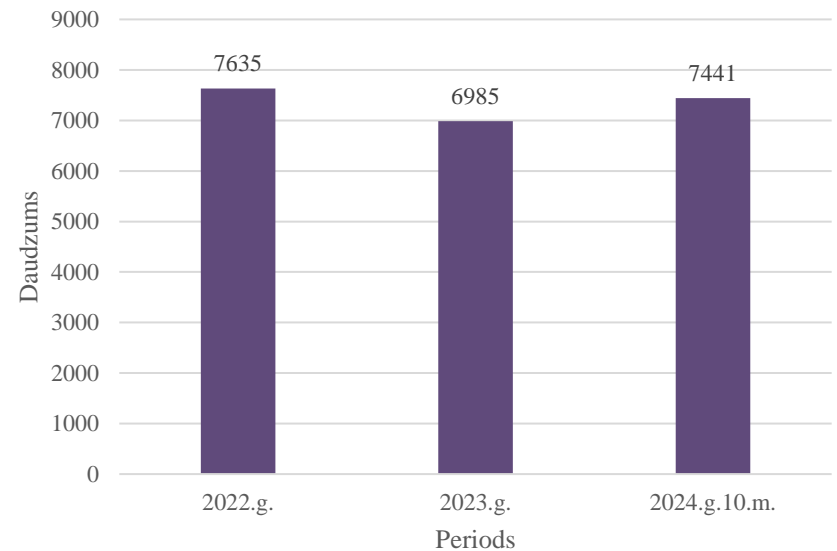
STATISTIKA

Pasažieru pārvadājumu kontroles



Avots: Autora veidots izmantojot VP GKP RP SDVB AUN datus.

Kravu pārvadājumu kontroles



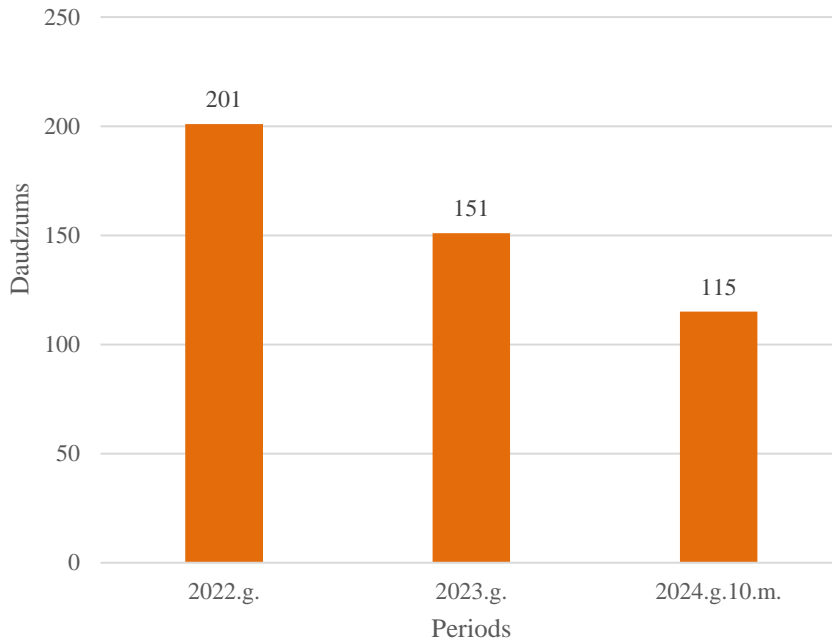
Avots: Autora veidots izmantojot VP GKP RP SDVB AUN datus.



Valsts policija

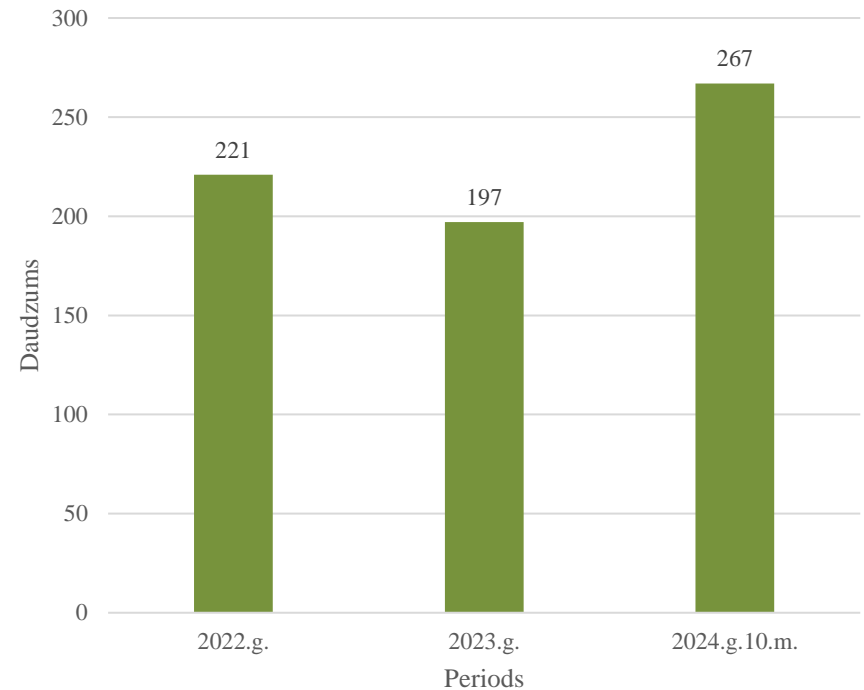
STATISTIKA

Bīstamo kravu pārvadājumu kontroles



Avots: Autora veidots izmantojot VP GKP RP SDVB AUN datus.

Uzņēmumu pārbaudes



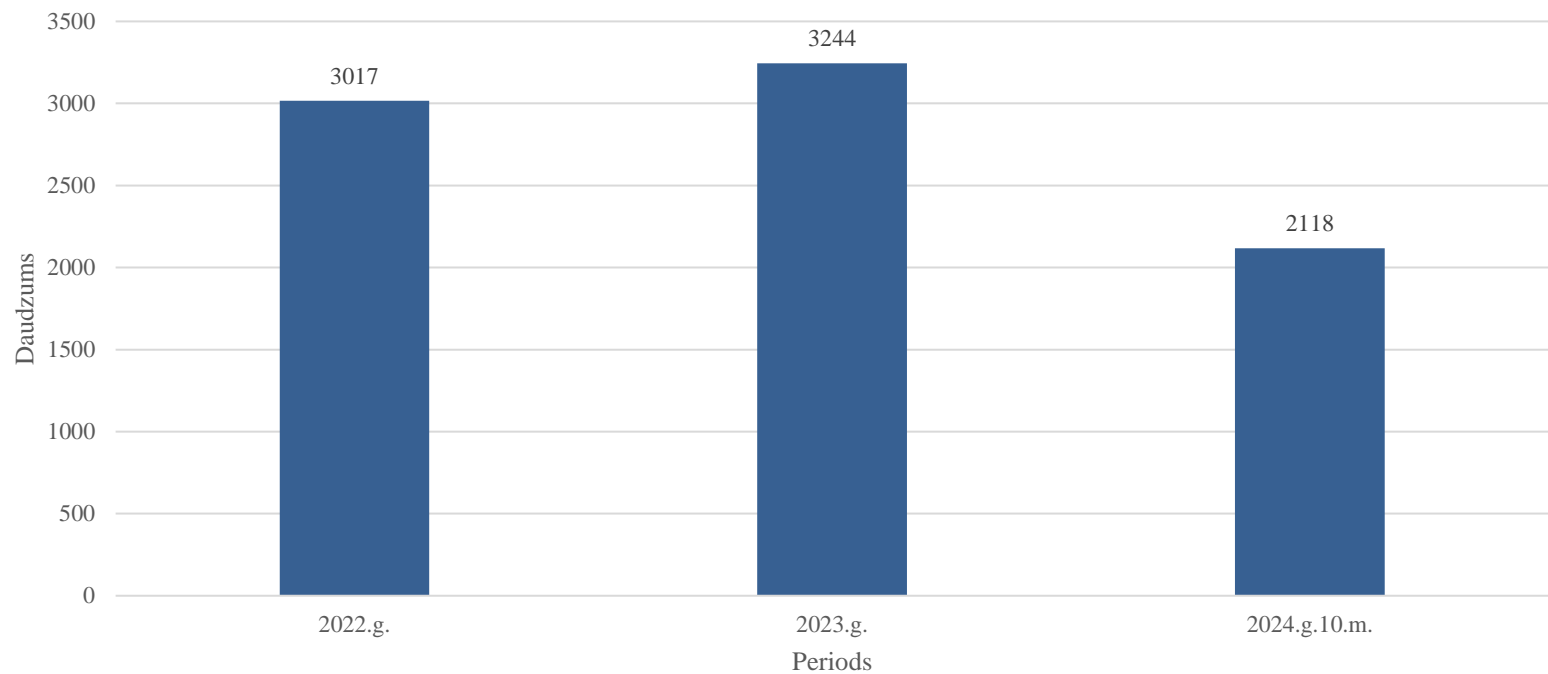
Avots: Autora veidots izmantojot VP GKP RP SDVB AUN datus.



Valsts policija

STATISTIKA

Administratīvā pārkāpuma procesi



Avots: Autora veidots izmantojot VP GKP RP SDVB AUN datus.



Valsts policija

SPECIFIKĀCIJA UN APRĪKOJUMS.

Transportlīdzekļi.



Portatīvie auto svāri HAENNI WL108.

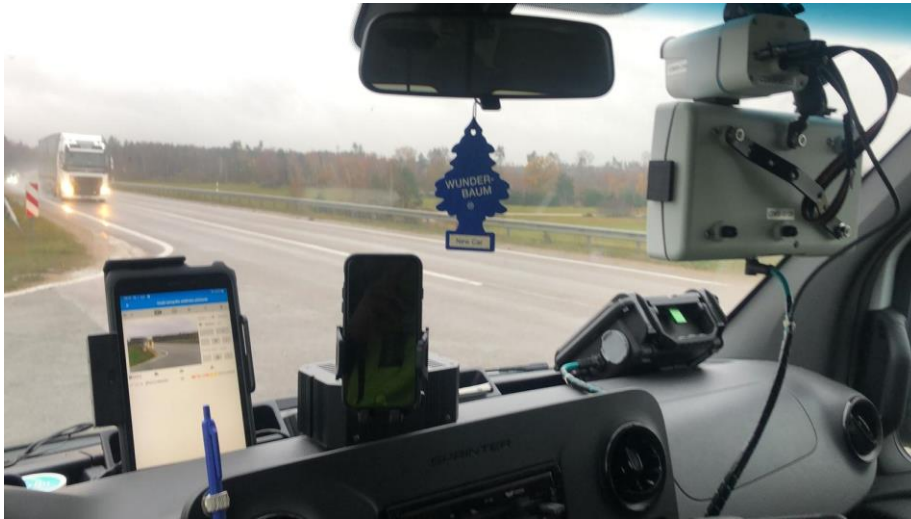




Valsts policija

SPECIFIKĀCIJA UN APRĪKOJUMS.

DSRC RTM priekšatlases sistēma



Manipulācijas ar tahogrāfu un ātruma mērīšanas ierīcēm



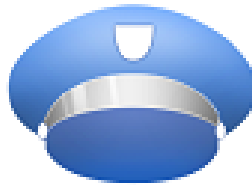


Valsts policija

SPECIFIKĀCIJA UN APRĪKOJUMS.

Darba un atpūtas laika kontrole

TachoScan
Control



Radiācijas kontrole





Valsts policija

Mūsu darbs - Jūsu drošībai!

Ezermalas iela 10B, Rīga, LV-1014, tel. 67208378