



Komerčiālie maršruti

Gusts Ašmanis

Sabiedriskā transporta daļas
vadītājs



Vebinārs

Saturs

1. Informācija par kārtību, kā tiks nodrošināti komerciālie pasažieru pārvadājumi ar autobusiem
2. Atbildes uz iesūtītajiem jautājumiem
3. Papildu jautājumi no sanāksmes dalībniekiem



Komerčiālie maršruti tiks ieviesti pakāpeniski

- No 1.septembra maršrutā Rīga–Daugavpils.
- No 1.oktobra maršrutā Rīga–Jaunķemeri, Rīga–Sloka, Rīga–Olaine un Rīga–Salaspils.
- No 1.janvāra maršrutā Rīga–Jelgava, Rīga–Ogre un Rīga–Sigulda.



Pārvadātāji jau šobrīd var pieteikties maršruta atļaujai uz kādu no norādītajiem komerciālajiem maršrutiem / reisiem

Pieteikuma iesniegšanai nav sākuma vai beigu datuma, tomēr, lai uzsāktu pakalpojumu sniegšanu komerciālajos maršrutos ar pirmo iespējamo dienu, ir jāievēro šādi termiņi:

- lai no 1.septembra uzsāktu pakalpojumu sniegšanu maršrutā Rīga–Daugavpils, pieteikums jāiesniedz ne vēlāk kā līdz **20.augustam**;
- lai no 1. oktobra uzsāktu pakalpojumu sniegšanu maršrutā Rīga–Jaunķemeri, Rīga–Sloka, Rīga–Olaine un Rīga–Salaspils, pieteikums jāiesniedz ne vēlāk kā līdz **15.septembrim**;
- lai no 1.janvāra uzsāktu pakalpojumu sniegšanu maršrutā Rīga–Jelgava, Rīga–Ogre un Rīga–Sigulda, pieteikums jāiesniedz ne vēlāk kā līdz **8.decembrim**.

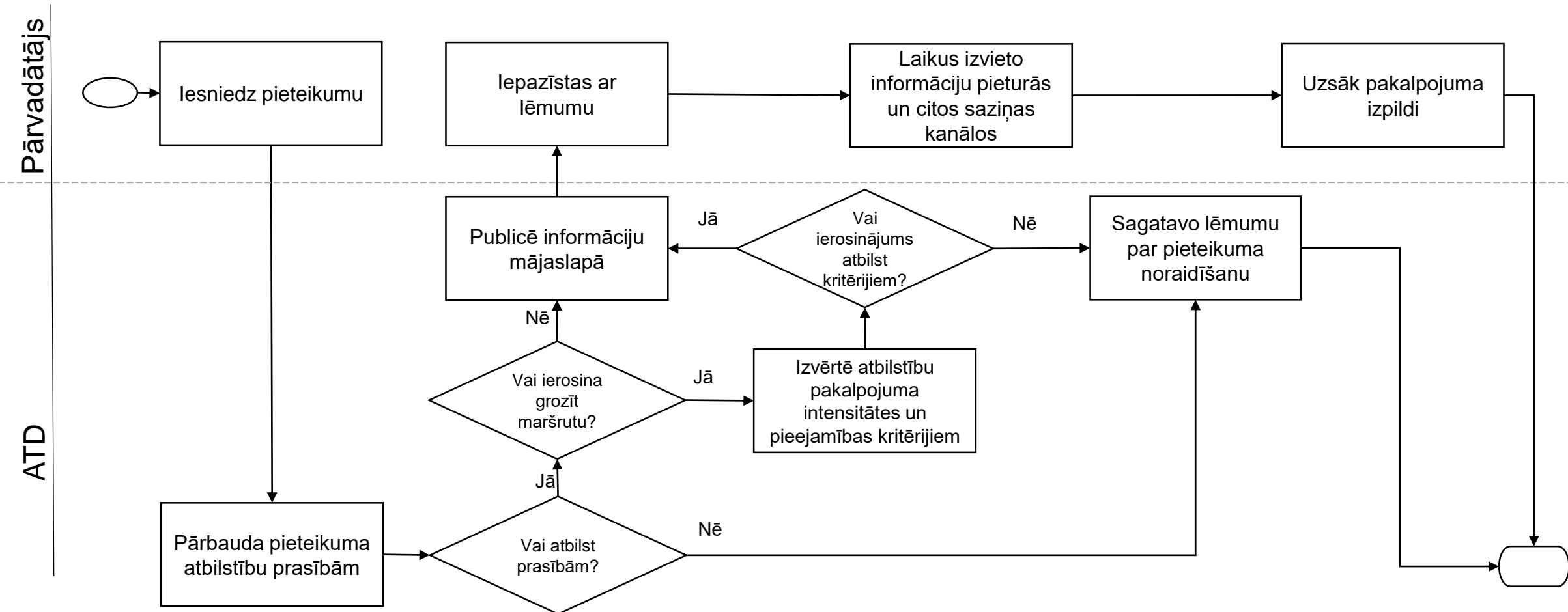


Pārvadātāji jau šobrīd var pieteikties maršruta atļaujai uz kādu no norādītajiem komerciālajiem maršrutiem / reisiem

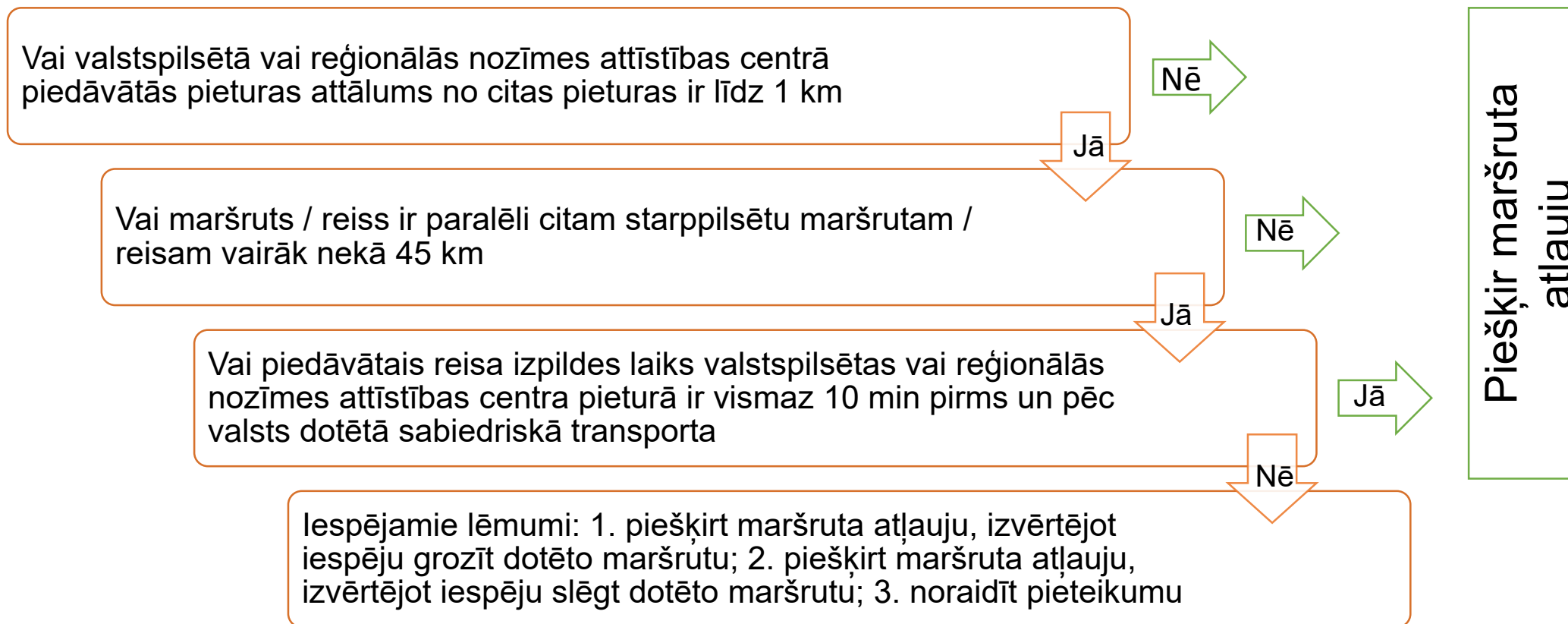
- Maršruta atļauju izsniedz uz **trim** gadiem. Pārvadātājam ir tiesības pārtraukt šo periodu, ievērojot šādus nosacījumus:
 - lēmuma pieņemšana par maršruta atļaujas anulēšanu var aizņemt 30 dienas;
 - par izmaiņām maršrutu tīklā ir jāpaziņo vismaz 10 dienas iepriekš.
- Pārvadātājs var pieteikties uz vienu vai visiem piedāvātajiem maršrutiem, kā arī vienu vai visiem piedāvātajiem reisiem.
- Jauna komerciālā maršruta / reisa atklāšanu vai esošā grozīšanu var ierosināt jebkurš, pamatojot izmaiņu nepieciešamību.



Autotransporta direkcija pārbaudīs atbilstību prasībām



Kritēriji pakalpojuma intensitātes un pieejamības atbilstībai



Maršrutu kustības grafiks

- Provizoriskajiem komerciālo maršrutu / reisu kustības sarakstiem tiks piemērots esošais pakalpojuma intensitātes un pieejamības izvērtējums.
- Piesakoties jaunam komerciālajam maršrutam / reisam vai grozot esošo, Autotransporta direkcija vērtēs tā pārklāšanos ar dotēto maršrutu tīklu, kā arī vērtēs pakalpojuma intensitāti un pieejamību.
- Tiks vērtēta iespēja (tur, kur nepieciešams) pieskaņot valsts garantētā jeb dotētā sabiedriskā transporta kustības sarakstu komerciālo reisu grafikam.
- Mainoties vilcienu kustības sarakstam, pārvadātāji varēs pieteikties uz jaunu komerciālā reisa izpildes laiku.



Nosacījumi maršruta atļaujas saņemšanai

- Pārvadātājam jāiesniedz pieteikums maršruta atļaujas saņemšanai:
 - aizpildot speciālu formu Autotransporta direkcijas mājaslapā;
 - sūtot uz e-pasta adresi info@atd.lv;
 - sūtot pa pastu; adrese: Vaļņu iela 30, Rīga, LV-1050.
- Pārvadātājam jābūt reģistrētam kādā no ES dalībvalstīm.
- Pārvadātājam nav nodokļu, nodevu u.c. valsts noteikto obligāto maksājumu parādu, kuru kopsumma pārsniedz 150 eiro.
- Pārvadātājs izpildījis visas PTAC rakstveida iesniegtās apņemšanās novērst konstatētos pārkāpumus un visus tam PTAC piemērotos lēmumus.
- Pārvadātājs izpilda MK noteikumu prasības attiecībā uz pakalpojuma sniegšanu, transportlīdzekļa vecumu, aprīkojumu un biļešu iegādes iespējām.



Prasības komerciālo maršrutu apkalpošanai



- Pasažierus var uzņemt / izlaist tikai kustības sarakstā norādītajās pieturās.
- Valstspilsētu teritorijā ienākošo reisu kustības sarakstā iekļautās pieturas izmantojamas tikai pasažieru izlaišanai, izbraucošo reisu – tikai pasažieru uzņemšanai.
- Pasažieru uzņemšana / izlaišana valstspilsētas teritorijā atļauta tikai tad, ja tas ir saskaņots ar konkrēto pašvaldību.



Prasības komerciālo maršrutu apkalpošanai



- Autobusu vecums visā izsniegtās maršruta atļaujas darbības termiņā nevar pārsniegt:
 - M2 kategorijas autobusi – 8 gadi;
 - M3 kategorijas autobusi – 15 gadi.



- Autobusiem jābūt aprīkoti ar elektronisko maršruta zīmi, kas izvietota autobusa priekšpusē. Zīmē jānorāda piederība komerciālajiem maršrutiem – lielais burts «K».



- Pārvadātāja nosaukumam un kontaktinformācijai jābūt izvietotai pasažieriem redzamā vietā.



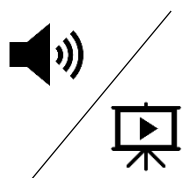
Prasības komerciālo maršrutu apkalpošanai



- Jānodrošina iespēja norēķināties bezskaidras naudas veidā.



- Stāvvietu izmantošana pieļaujama tikai maršrutos, kuru kopējais garums nepārsniedz 60 km.



- Pieturu paziņošana audio un vizuālā formā:
 - audio formā atskaņotai informācijai jābūt precīzai, saprotamai, kā arī skaidri un bez traucējumiem sadzirdamai;
 - vizuālā formā attēlotajā informācijā burtiem jābūt kontrastējošiem ar pamatni (piemēram, melniem burtiem uz baltas pamatnes).



Braukšanas maksā jāievērtē visi riski

- Ar komerciālo maršrutu apkalpošanu saistītie ieņēmumi un izdevumi būs pārvadātāja pašrisks. Zaudējumi netiks kompensēti no valsts budžeta.
- Pasažieri, kuri ir tiesīgi saņemt braukšanas maksas atvieglojumus reģionālajos maršrutos, **būs tiesīgi tos izmantot arī komerciālajos maršrutos**. Tādējādi pakalpojumu sniedzējam visas izmaksas, kas saistītas ar šo personu pārvadāšanu, jāierēķina biļetes cenā.
- Informācija par pārvadāto pasažieru skaitu pieejama ATD mājaslapā.



Biļetes cenu nosaka pārvadātājs; informācija, kurai jābūt biļetē

- Pārvadātājs ir tiesīgs noteikt lojalitātes programmas, atlaides un citus speciālos piedāvājumus.
- Pārvadātājs ir tiesīgs slēgt līgumu ar pašvaldībām par pašvaldības lojalitātes programmu īstenošanu komerciālajos maršrutos / reisos.
- Informācijai, kurai jābūt norādītai biļetē: pārvadātāja vai biļešu tirgotāja rekvizīti, numurs, brauciena sākuma un gala punkts, cena, maršruta nosaukums, pārdošanas datums un laiks, atlaide, bagāžas maksa, PVN, norāde «kopā apmaksai».



Pārvadātājam jānodrošina informācija par pakalpojuma sniegšanas noteikumiem



legādājoties biļeti, pasažierim jābūt pieejamai informācijai par:

- pakalpojuma sniegšanas noteikumiem,
- pasažiera tiesībām atteikties no brauciena un iespējām saņemt maksu par neizmantoto biļeti,
- tiesībām saņemt zaudējumu atlīdzību, ja tādi tiek radīti, un izmaksājamo zaudējumu apmēru,
- citai informācijai, kas saistīta ar pakalpojuma izmantošanu.



Pasažieru informēšana



- Pārvadātāja pienākums ir informēt pasažierus par autobusu kustības sarakstiem, braukšanas maksu, bagāžas pārvadāšanas noteikumiem, līgumsodiem, izmaiņām pārvadājumu izpildē un pakalpojuma piemērotību personām ar invaliditāti un personām ar ierobežotām pārvietošanās spējām.
- Informācija ir jānodrošina autoostās, ja komerciālā maršruta / reisa sākumpunkts vai galapunkts atrodas autoostā, un pārvadātāja oficiālajā tīmekļvietnē vai lietotnē.



Reisi jāizpilda saskaņā ar kustības sarakstiem



- Reisi jāizpilda atbilstoši apstiprinātajiem kustības sarakstiem, izņemot, ja to ietekmē ceļa stāvoklis, sastrēgumi vai citi no pārvadātāja neatkarīgi apstākļi.



- Kustības sarakstu izvietošana notiek saskaņā ar MK noteikumiem Nr.634 – pārvadātāji nomaina informāciju atbilstoši ATD sniegtajām norādēm.



Jautājumi un atbildes

Jautājums	Atbilde
<p>1. Ja uz vienu un to pašu maršrutu (reisu) piesakās vairāki pārvadātāji, vai atļauja komerciālā maršruta apkalpošanai tiks piešķirta visiem pretendentiem?</p> <p>Vai ir kāds pārvadātāju loks vai skaita ierobežojums un kritēriji to noteikšanai?</p>	<p>Uz viena maršruta / reisa apkalpošanu var pieteikties un saņemt atļauju vairāki pārvadātāji.</p>
<p>2. Kā pārvadātāji noskaidros informāciju par maršrutu reisiem, uz kuriem ir pieprasītas bet vēl nav apstiprinātas maršruta atļaujas?</p>	<p>Pārvadātāji varēs uzzināt to, kam ir piešķirtas maršruta atļaujas, bet nevarēs redzēt to, kam tās ir izskatīšanas procesā. Informācija par piešķirtajām atļaujām tiks publicēta ATD mājaslapā.</p>
<p>3. Vai ir noteikts maršrutu un reisu skaita ierobežojums vienam pārvadātājam?</p>	<p>Nē.</p>



Jautājumi un atbildes

Jautājums	Atbilde
4.Vai citi dotētie maršruti (kas iet tajā pašā virzienā, bet uz citiem galamērķiem) paliek maršrutu tīklā?	Jā, šādi maršruti paliek maršrutu tīklā. Saņemot pieteikumu jauna komerciālā maršruta /reisa atklāšanai vai esoša grozīšanai, ATD vērtēs šo reisu atbilstību pakalpojuma intensitātes un pieejamības kritērijiem.
5.Vai un kādi ierobežojumi būs spēkā attiecībā uz papildu pieturvietu pievienošanu un kustības saraksta maiņu komercreisam?	Pieturu pievienošanai vai izslēgšanai nav ierobežojumu. Jauna komerciālā maršruta / reisa atklāšanu vai esošā grozīšanu (t.sk. pieturu izslēgšanu vai iekļaušanu) var ierosināt jebkurš, sagatavojot tam pamatojumu. Iekļaujot pieturas, nepieciešams saskaņojums ar infrastruktūras pārvaldītāju. Ierosinot kustības saraksta maiņu, ATD vērtēs pārklāšanos ar esošo dotēto maršrutu tīklu, kā arī izvērtēs pakalpojuma intensitāti un pieejamību.



Jautājumi un atbildes

Jautājums	Atbilde
6. Kā tiks nodrošināta pakalpojumu sniegšanas regularitāte un precizitāte saskaņā ar apstiprināto autobusu kustības sarakstu katram pārvadātājam?	ATD sekos līdzī pakalpojumu izpildei, izlases veidā pārbaudot, kā tiek ievēroti kustības saraksti.
7. Vai pārvadātājam ir jāapkalpo, personas ar invaliditāti un personas ar ierobežotām pārvietošanās spējām, ja pārvadātājs neplāno iesaistīt transportlīdzekļus kuri aprīkoti personām ar invaliditāti pārvadāšana? Kāda informēšana ir jāveic, ja pārvadātājs neizmanto personām ar kustību traucējumiem pielāgotu transportu?	Pārvadātājam ir jāapkalpo visi pasažieri. Ja autobuss nav aprīkots personu ar ierobežotām pārvietošanās spējām pārvadāšanai, pārvadātājam šī informācija ir jānorāda savā mājaslapā, vienlaikus norādot arī kārtību, kā šo pakalpojumu var pieteikt (piemēram, iespēju 24 h pirms brauciena pieteikt pielāgotu transportlīdzekli vai pieteikt palīdzību, lai pasažieris varētu iekļūt transportlīdzeklī).



Jautājumi un atbildes

Jautājums	Atbilde
8.Vai brauciena maksa personām ar invaliditāti tiek piemērota bez atlaides?	Personas ar I un II grupas invaliditāti ir tiesīgas saņemt braukšanas maksas atvieglojumus arī komerciālajos maršrutos.
9.Kas notiek ar skolēnu vai citu grupu pasažieriem, kuriem ir tiesības uz atmaidēm?	<p>Par braukšanas maksas atvieglojumu saņēmējiem: visas pasažieru kategorijas, kuras saskaņā ar MK noteikumiem ir tiesīgas saņemt valsts noteiktus braukšanas maksas atvieglojumus daļēji vai 100% apmērā, ir tiesīgas tos saņemt arī komerciālajos maršrutos. Pārvadātājam šie izdevumi jāierēķina biļetes cenā.</p> <p>Par skolēnu pārvadājumiem: pašvaldībām, tāpat kā līdz šim, ir iespēja pašām vienoties ar pārvadātājiem par skolēnu nogādāšanu līdz izglītības iestādei.</p>



Jautājumi un atbildes

Jautājums	Atbilde
10. Vai maršruta atļaujai ir kāds noteikts sākuma datums, ja nē – cik ilgā laika posmā pārvadātājs var sākt pārvadājumus?	Maršrutu apkalpošanu nevar uzsākt ātrāk par izziņoto datumu. Maršruta atļauja sāks darboties divas dienas pēc tam, kad saņemts paziņojums par lēmumu no ATD.
11. Vai ir kādi minimālie laika intervāli līdz citiem subsidētiem vilciena vai autobusu reisiem, vai komerciālajiem reisiem?	Minimālais laika intervāls ir 10 min pirms valsts dotētā sabiedriskā transporta pieturās, kas atrodas valstspilsētās un reģionālās nozīmes centros. Ja ierosinātais laiks konkurēs ar valsts dotēto transportu, ATD izvērtēs situāciju.



Jautājumi un atbildes

Jautājums	Atbilde
12. Kā kustības sarakstā iekļaut pieturas, kuras nav pieturvietu reģistrā?	Ja tiks ierosināts iekļaut jaunu pieturu, tad ir jāveic tās reģistrācija atbilstoši noteikumiem, veicot apsekošanu un reģistrējot datus (t.sk. jākonstatē atbilstošas infrastruktūras un ceļa zīmes esamība). Pieturas iekļaušana kustības sarakstā būs iespējama tikai pēc minēto darbību veikšanas.
13. Kāda ir procedūra kustības saraksta grozīšanai (braukšanas laiki starp pieturām, atvērt/aizvērt starppieturas u.c.) pēc maršruta atļaujas saņemšanas?	Pārvadātājam būs jāaizpilda pieteikums jaunas atļaujas saņemšanai (ja iepriekšējais kustības saraksts vairs nebūs aktuāls, iepriekšējā atļauja būs jāanulē).
14. Vai maršrutu atļauju var neapstiprināt, pamatojoties uz pārāk mazu starppieturu skaitu?	Pieturu skaits ir pārvadātāja ziņā. ATD vērtēs pārklāšanos ar dotēto maršrutu tīklu, kā arī veiks pakalpojuma intensitātes un pieejamības izvērtējumu.



Jautājumi un atbildes

Jautājums	Atbilde
15. Vai par pieteikumā norādītajiem autobusiem tiks veikta pārbaude par atbilstību prasībām?	Pārbaude tiek veikta pirms atļaujas izsniegšanas, pārbaudot CSDD datus. ATD izlases veidā veiks kontroli pakalpojuma izpildes laikā, pārbaudot prasību izpildi. Ja autobuss neatbildīs prasībām, pārvadātājs riskē ar to, ka maršruta atļauja tiks anulēta.
16. Kur iegūt vienotā dizaina kustības sarakstu izdrukas, kā tās mainīt pieturās? Ko darīt, ja pieturā nav vienotās kustības saraksta plāksnes?	Sākotnēji pārvadātājiem būs jānodrošina savu plāksņu izvietošana pieturās. Nākotnē vienotā dizaina kustības sarakstu nodrošināšanai būs jāizmanto ATD automatizētā funkcionalitāte. Lai to izmantotu, nepieciešama fiksēta ārējā IP adrese, kura jānosūta direkcijas kontaktpersonai uz e-pasta adresi.



Paldies par uzmanību!

