

KAS VEIDO UN IETEKMĒ OCTA CENAS ?

Pērc OCTA
sanāks lētāk...



**LĪDZ AR IEKASĒTO OCTA PRĒMIJU PIEAUGUMU, PĒRN
BŪTISKI AUDZIS ARĪ IZMAKSĀTO ATLĪDZĪBU APMĒRS**
07.02.2018

Latvijas transportlīdzekļu apdrošinātāju biroja (turpmāk – LTAB) apkopotā statistika liecina, ka pērn izmaksāto zaudējumu atlīdzību pieaugums ir gandrīz par 5,6 miljoni EUR jeb 13,0% lielāks nek...

Citas ziņas

OCTA cenas tieši no apdrošinātājiem

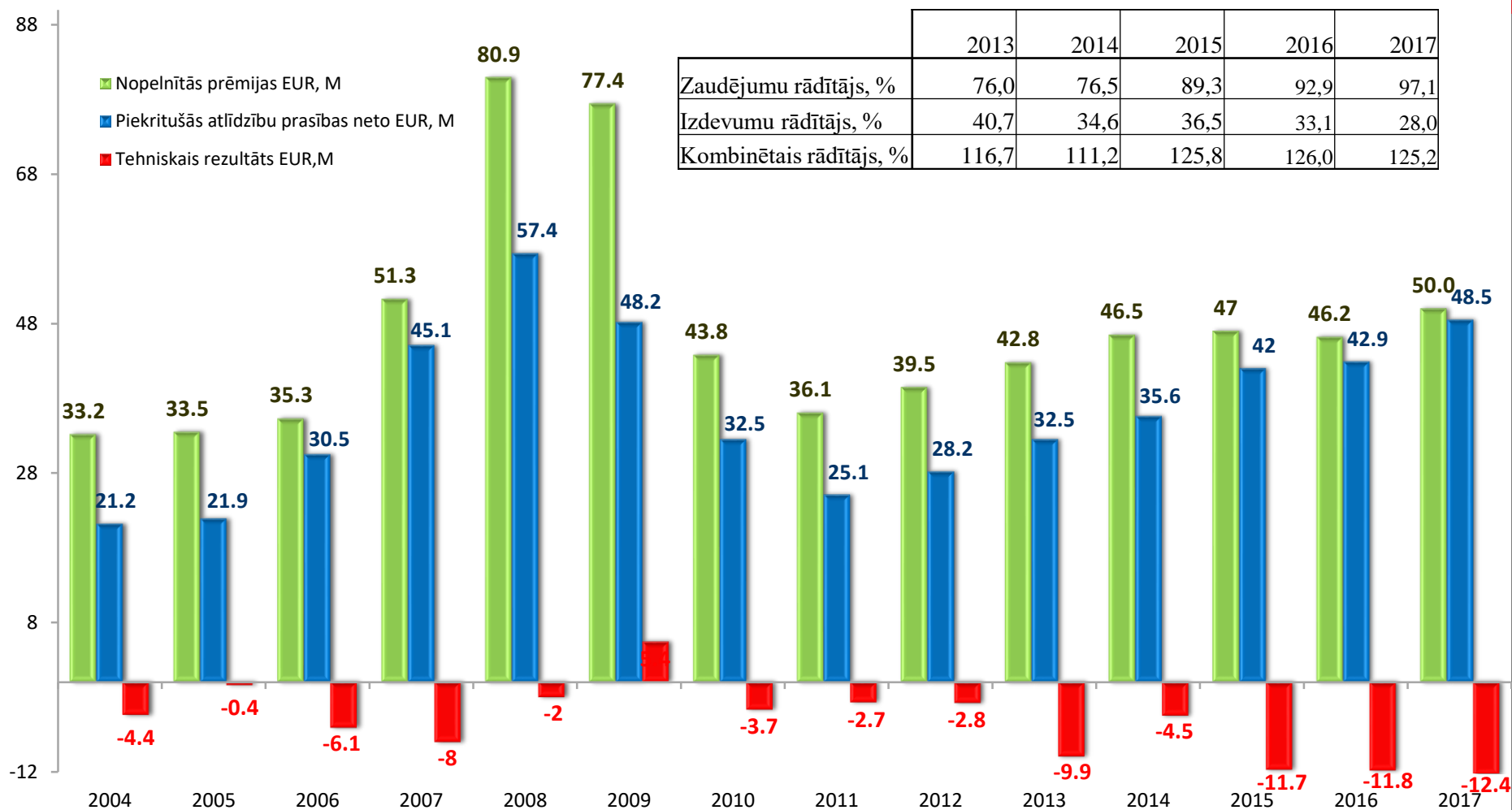
Apmeklē apdrošinātāju mājas lapas un pērc OCTA bez starpniekiem

OCTA NOZARES REZULTĀTI 2017

OCTA apdrošināšanas nozares peļņas vai zaudējuma aprēķina tehniskā rezultāta rādītāji

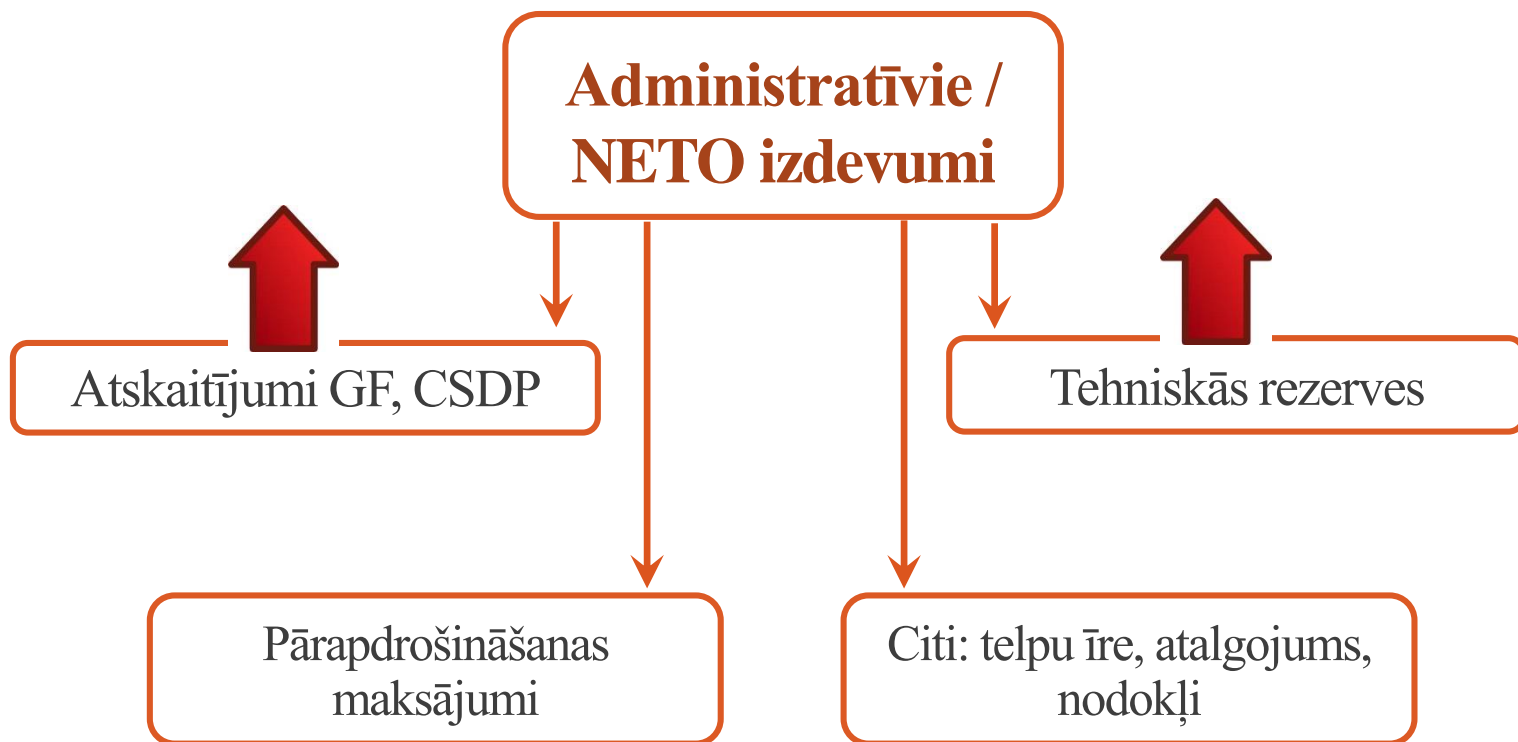
Rādītājs	2016. gada 12 mēneši	2017. gada 12 mēneši
Nopelnītās prēmijas, EUR	46 176 660	49 876 634
Piekritušās atlīdzību prasības neto, EUR	42 879 990	48 452 302
t.sk. atlīdzību noregulēšanas izdevumi, EUR	3 563 658	3 802 949
Neto darbības izdevumi, EUR	15 024 085	13 794 346
Citi tehniskie izdevumi neto, EUR	258 837	184 851
Tehniskais rezultāts	-11 785 623	-12 407 438
<i>Zaudējumu rādītājs*, %</i>	92,86	97,14
<i>Izdevumu rādītājs*, %</i>	33,10	28,03
<i>Kombinētais rādītājs*, %</i>	125,96	125,17
<i>*Zaudējumu rādītāju raksturo piekritušo atlīdzību prasību un nopelnīto prēmiju attiecība, savukārt izdevumu rādītājā tiek ietverta izdevumu un nopelnīto prēmiju attiecība. Kombinētais rādītājs ir zaudējumu un izdevumu rādītāju summa</i>		

OCTA APDROŠINĀŠANAS NOZARES PEĻŅAS VAI ZAUDĒJUMA APRĒĶINA TEHNISKAIS REZULTĀTS 2004 - 2017



	2013	2014	2015	2016	2017
Zaudējumu rādītājs, %	76,0	76,5	89,3	92,9	97,1
Izdevumu rādītājs, %	40,7	34,6	36,5	33,1	28,0
Kombinētais rādītājs, %	116,7	111,2	125,8	126,0	125,2

APDROŠINĀTĀJIEM JĀBŪT EFEKTĪVIEM



2017.g ~ 10% samazināti
NETO darbības izdevumi



KAS IETEKMĒ OCTA CENU IZMAIŅAS

Ekonomika



**Izmaiņas
likumdošanā**

Medicīnas izdevumi

Ēnu ekonomika 30 / 70

Remontservisu izmaksas

Nemateriālie zaudējumi

Pirktspēja: jaunāki,
dārgāki TRL

Datu regula

Sarežģītākas, dārgākas
tehnoloģijas

KAS IETEKMĒ OCTA CENU IZMAIŅAS

Statistika

Apdrošināšanas gadījumu skaits, biežums

Vidējā atlīdzība, apdrošināšanas gadījumu smagums

Kur notiek CSNg

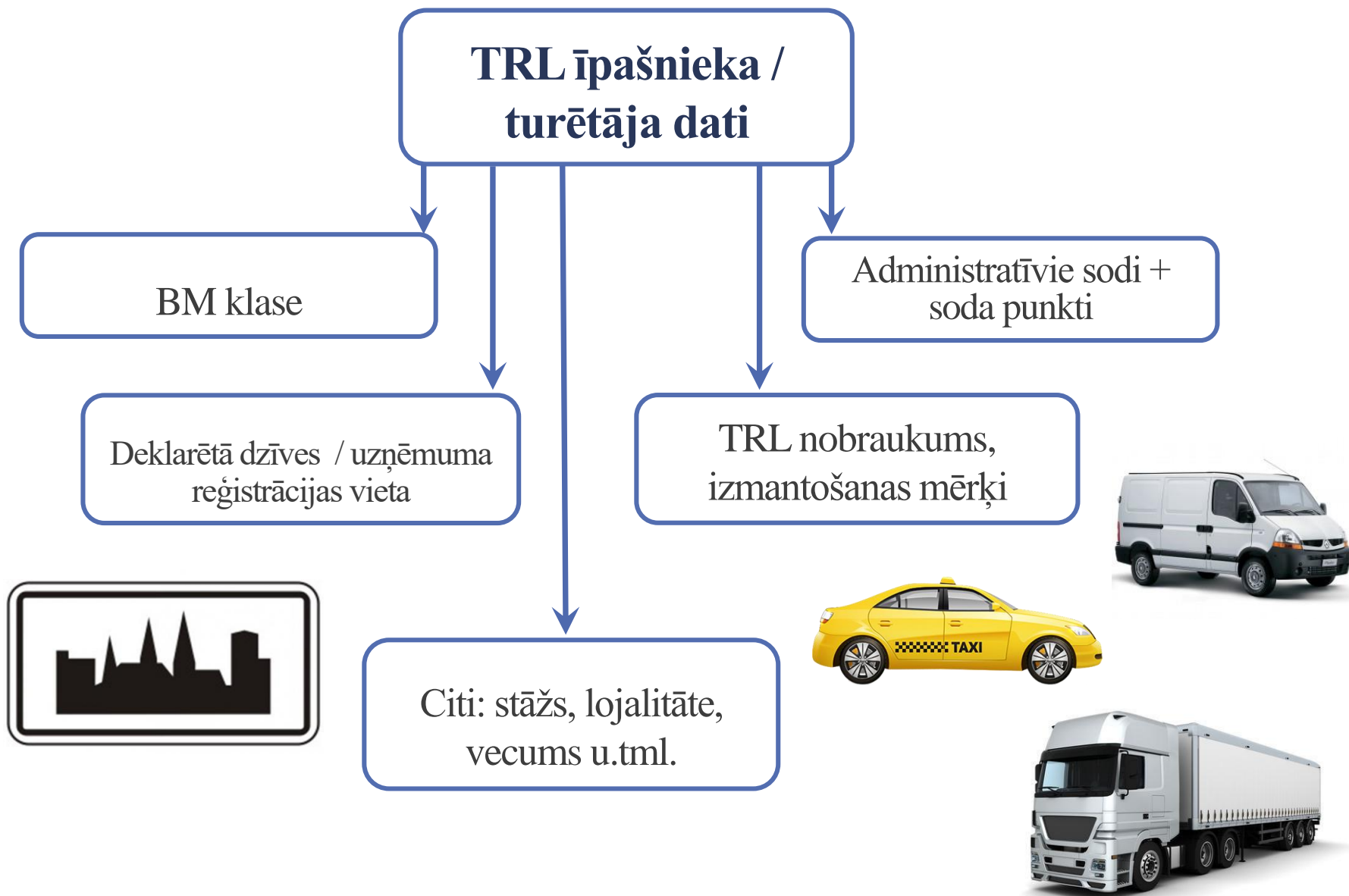
Tirgus dalībnieku skaits

Stabilitāte
(MAAS Balva)

Konsolidācija



KAS VEIDO OCTA CENU





KAS VEIDO OCTA CENU

TRL, modelis, krāsa,
marka, vecums

Jaunie TRL aprīkoti ar dažādām
mūsdienu tehnoloģijām

Vecāki TRL – bīstamāki;
īpaši t.s. FRANKENŠTEINI

Pētījumi, kuras markas /
krāsas TRL ir drošāki

Palielina risku izraisīt CSNg

t.s. mākslīgais intelekts,
samazina risku izraisīt CSNg

Make & Model	Safety Equipment	Overall rating				
Volvo XC60	Standard	★★★★★	98%	87%	76%	95%
Mitsubishi Eclipse Cross	Standard	★★★★★	97%	78%	80%	71%
Alfa Romeo Stelvio	Standard	★★★★★	97%	84%	71%	60%

CENAS NOSAKA APDROŠINĀTĀJS

OCTA likums nosaka

12.pants. Apdrošināšanas prēmijas apmērs

(1) Apdrošināšanas prēmijas apmēru nosaka apdrošinātājs, ievērojot transportlīdzekļa veidu, izmantošanas mērķi un citus risku ietekmējošus faktoros.

(2) Apdrošināšanas prēmijas apmēram, kas noteikts apdrošināšanas līguma slēgšanas brīdī, jābūt tādām, lai nodrošinātu apdrošināšanas līgumā noteikto saistību izpildi, kā arī segtu izdevumus, kas nepieciešami apdrošināšanas veikšanai.

PALDIES PAR UZMANĪBU!

