



Slimību profilakses un  
kontroles centrs

# **Jaunā koronavīrusa (COVID-19) infekcijas uzliesmojums**

## **Epidemioloģiskā situācija un ieteikumi**

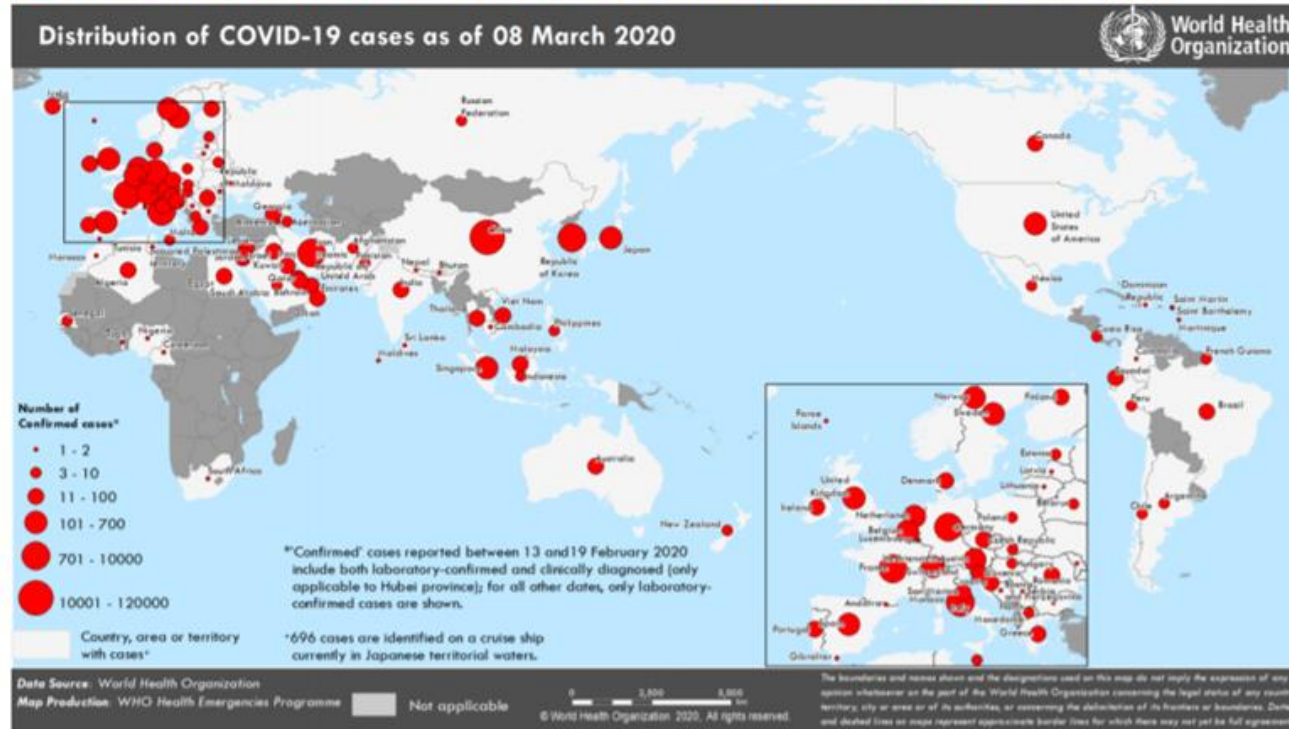
10.03.2020



Slimību profilakses un  
kontrolē centrs

# COVID-19 gadījumi pasaulē (dati uz 09.03.2020.)

Figure 1. Countries, territories or areas with reported confirmed cases of COVID-19, 08 March 2020



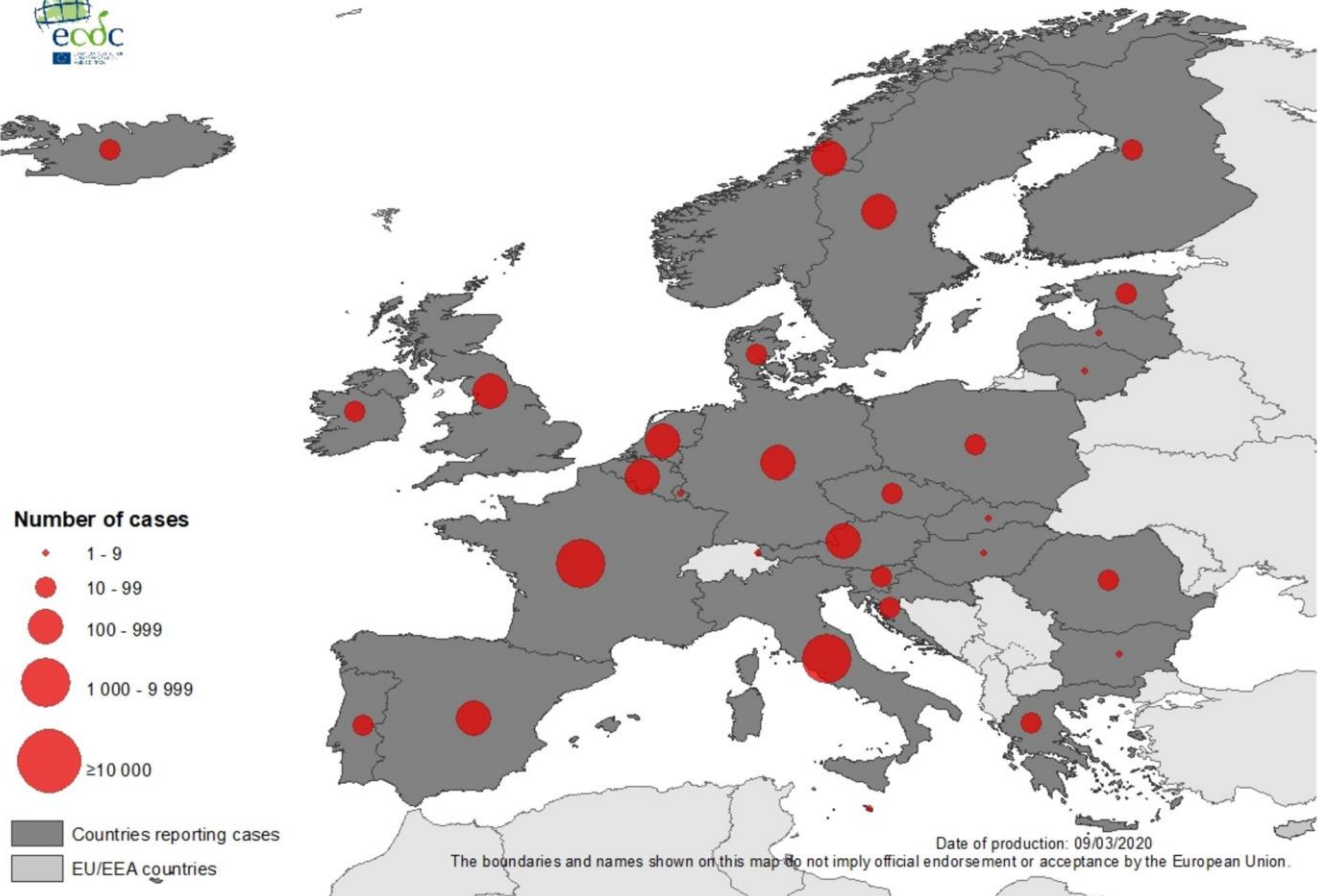
Kopā 105 586 apstiprināti gadījumi (3656 jauni) ~100 valstīs



Slimību profilakses un  
kontroles centrs



# COVID-19 gadījumi Eiropā (dati uz 09.03.2020.)



Kopā **11 577** gadījumi 30 valstīs, t. sk. **396** nāves gadījumi



Slimību profilakses un  
kontroles centrs

# Pēdējie lielākie COVID-19 uzliesmojumi

- Itālijā – 7375 inficētie un 366 miruši (virs 60 gadiem un ar citām hroniskām saslimšanām)
- Dienvidkorejā – 7134 gadījumi
- Irānā – 5823 gadījums
- Starptautiskais transportlīdzeklis Japānā - 705 gadījumi



Slimību profilakses un  
kontroles centrs

# Par COVID -19

Gan sezonālā gripa, gan **COVID-19 infekcijas ierosinātājs izplatās:**

- **tieši kontaktējoties ar inficētu personu;**
- **ar sīkiem pilieniem,** kas rodas inficētajai personai runājot, šķaudot vai klepojot;
- netieša kontakta ceļā, pieskaroties virsmām un priekšmetiem, kas piesārņoti ar elpceļu izdalījumiem.

Piemēram, inficēšanās var notikt:

- esot 2 un mazāk metru attālumā no inficētas personas, kas runā, klepo vai šķauda;
- pieskaroties inficētās personas ķermenim, piemēram skūpstoties vai sveicinoties un pēc tam pieskaroties sev (mutei, acīm vai degunam) ar nenomazgātām rokām;
- pieskaroties virsmām vai priekšmetiem, piemēram, durvju rokturiem pēc inficētās personas, un pēc tam pieskaroties sev (mutei, acīm vai degunam) ar nenomazgātām rokām.



Slimību profilakses un  
kontroles centrs

# COVID-19 īpatnības

- 80% zināmu pacientu slimība norit vieglā gaitā
- Ievērojams bezsimptomu gadījumu skaits
- Slimnieki ne vienmēr vēršas pēc medicīniskās palīdzības
- Vīrusa izdzīvošana ir zema, jutīgs pēc parastiem dezinfektantiem



Slimību profilakses un  
kontrols centrs

# Nepārtraukta (24/7) informācijas aktualizācija, konsultācijas un komunikācija sociālajos tīklos

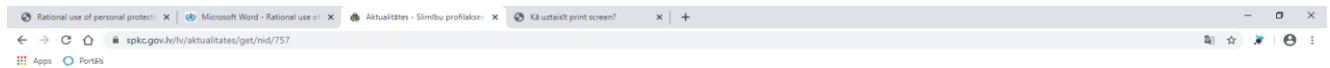


Slimību profilakses un kontrols centrs



Meklēt

AKTUALITĀTES ▾ PAR MUMS ▾ KONTAKTI INFORMATĪVI MATERIĀLI ▾ VESELĪGĀS PAŠVALDĪBAS ▾ ĀRKĀRTAS SITUĀCIJAS ▾



Informācija par  
COVID-19  
infekcijas  
uzliesmojumu



**1** **Kā Latvija ieliekamā**  
**apstiprināta**  
**koronavīrusa izraisīta**  
**slimība COVID-19.**

Aicinām sekot līdzi turpmākiem  
VM un SPKC paziņojumiem.

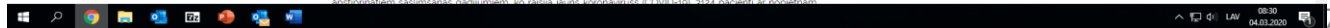
Pēdējā dienā izmeklēti 21 pacients (1 sk.3 bērni) - visi negatīvi. Kopā izmeklēti 152 pacienti (1 sk.20 bērni) ar aizdomām par COVID-19 saslimšanu. No visiem 1 apstiprināts pozitīvs gadījums.

Aktualitātes par COVID-19 10.3.03.2020

Slimību profilakses un kontrols centrs turpina sekot epidemioloģiskās situācijas attīstībai un veiktajiem pasākumiem saistībā ar jaunā koronavīrusa (COVID-19) izraisīto uzliesmojumu.

- INFORMĀCIJA ĀRSTIEM
- INFORMĀCIJA CELOTĀJIEM
- INFORMĀCIJA IEDZĪVOTĀJIEM
- JAUTĀJUMI UN ATBILDES
- IETEIKUMI IZGLĪTĪBAS IESTĀDĒM
- MEDIJU SIŽETI UN EKSPERTU VIEDOKĻI
- SKARTĀS TERITORIJAS
- VIZUĀLIE MATERIĀLI
- IETEIKUMI DARBA DEVEJĒM
- IETEIKUMI SABIEDRISKĀ TRANSPORTA ORGANIZĀTORIEM
- IETEIKUMI FARMACEITIEM

Kopumā pasaulē no 2019. gada 31. decembra līdz 2020. gada 3. martam ziņots par 90663 laboratoriski apstiprinātiem COVID-19 saslimšanas gadījumiem, no kuriem 21333 ir miruši un 19328 ir paciestāji.





Slimību profilakses un  
kontroles centrs

# REKOMENDĀCIJAS

## personai, kura pēdējo 14 dienu laikā apmeklēja COVID-19 infekcijas skarto teritoriju\*

- 14 dienas pēc ceļojuma uz slimības skarto teritoriju\* novēro savu veselību, ieteicams vismaz divas reizes dienā mērīt ķermeņa temperatūru.
- Ja minētajā laika periodā parādījušies augšējo elpceļu infekcijas slimības simptomi (paaugstināta ķermeņa temperatūra, klepus, rīkles iekaisums, apgrūtināta elpošana u. c.):
  - ierobežot kontaktus ar ģimenes locekļiem un citām personām,
  - nekavējoties zvanīt 113 (Neatliekamās medicīniskās palīdzības dienests),
  - informēt ārstniecības personu par simptomiem un ceļojumu uz slimības skarto teritoriju\*





Slimību profilakses un  
kontroles centrs

# Ieteikumi sabiedriskā transporta organizatoriem

Vīruss uz dažādām virsmām apmēram 20°C temperatūrā var saglabāties vairāk nekā 48 stundas. COVID-19 infekcijas ierosinātājs ir jūtīgs pret sadzīvē lietojamiem dezinfekcijas līdzekļiem. Visefektīvākais ir etanola 70% šķīdums un nātrijs hipohlorīta 0,1-0,5% šķīdums.

Ievērojot minēto aicinām ņemt vērā šādus ieteikumus:

- 1.veikt rūpīgu un regulāru sabiedriskā **transporta mitro tīrīšanu ar sadzīvē lietojamiem dezinfekcijas līdzekļiem;**
  - 2.īpaši rūpīgi **tīrīt visas virsmas**, kam pieskaras ar rokām liels skaits pasažieru;
  - 3. sejas maskas** sabiedriskā transporta vadītāju aizsardzībai pret iespējamo Covid-19 infekciju **nav efektīvas**, jo tās nepasargā no inficēšanās, bet rada maldīgu drošības sajūtu;
- darbinieku aizsardzībai vadīties pēc Ieteikumiem darba devējiem <https://spkc.gov.lv/lv/aktualitates/get/nid/772>



Slimību profilakses un  
kontroles centrs

- Izvairīties no cieša kontakta ar cilvēkiem, kuriem ir redzamas ARI pazīmes
- roku mazgāšanas tehnika (ziepes un ūdens, roku beršana vismaz 20 sekundes utt.)
- roku mazgāšana ir **būtiska** piemēram, pēc kontakta ar slimu ceļotāju vai pēc saskares ar viņa vidi
- Elpošanas etiķete klepojot un šķaudot, izmantot vienreizlietojamus kabataskatiņus/salvetes
- atbilstoša atkritumu savākšana
- Respiratoru un medicīnisko masku lietošana (FFP2 / FFP3 respiratori, ja tādi ir pieejami personālam, kurš rūpējas par aizdomās turamo lietu, un medicīniskās maskas, kuras jāizmanto - ja to pieļauj - aizdomās turamais gadījums). Ja respiratori nav pieejami, ieteicams lietot medicīniskās maskas. Izmantojot šāda veida IAL, ierobežojumi un riski, kas saistīti ar tā izmantošanu, jānovērtē katrā gadījumā atsevišķi.



Slimību profilakses un  
kontroles centrs

## Visefektīvākais pasākums COVID-19 infekcijas izplatīšanās ierobežošanai sabiedriskajā transportā ir informēt pasažierus par šādiem piesardzības pasākumiem:

1. saslimstot ar akūtu elpceļu infekcijas slimību - klepus, iesnas, sāpes rīkles galā, paaugstināta ķermeņa temperatūra - neapmeklēt sabiedriskās vietas, t. sk. iespēju robežās izvairīties no sabiedriskā transporta izmantošanas, lai neinficētu citus cilvēkus;
2. neklepot un nešķaudīt citiem virsū. Klepojot un šķaudot nosegt muti un degunu ar vienreizlietojamo salveti, kuru pēc lietošanas izmest atkritumos, un pēc tam nomazgāt rokas,
3. ja nav vienreiz lietojamas salvetes vai kabatlakatiņa, klepot vai šķaudīt iekšējā elkoņa locītavas virsmā (piedurknē), bet nedarīt to plaukstā;
4. neļaut, ka pašam šķauda vai klepo virsū (pēc iespējas ieverot vismaz 2 metru distanci no slimajiem pasažieriem);
5. pēc sabiedrisko vietu apmeklēšanas, t. sk. sabiedriskā transporta izmantošanas rūpīgi mazgāt rokas ar ziepēm, ja nav iespējams nomazgāt rokas, izmantot spirtu saturošu roku dezinfekcijas līdzekli;
6. atcerēties, ka skārienjutīgās ierīces, piemēram viedtālrunu virsmas var būt arī piesārņotas ar vīrusiem un baktērijām, tādēļ ieteicams regulāri tās tīrīt, izmantojot spirtu saturošos dezinfekcijas līdzekļus;
7. nepieskarties mutei, acīm vai degunam, kamēr nav nomazgātas rokas.



Slimību profilakses un  
kontroles centrs

# ECDC ieteikumi darba vietām

Pasākumi darba vietā attiecas uz dažādām darbībām, lai samazinātu pārnesšanas risku, samazinot kontaktu iespējas darba vietā un sabiedrībā.

Šie pasākumi varētu ietvert:

- elastīgus darba grafikus / maiņas darbiniekiem,
- attālināta darba iespēju,
- fiziskas distancēšanās pasākumu veicināšanu darba telpā,
- pastiprinātu e-pasta un telekonferenču izmantošanu, lai samazinātu ciešus kontaktus starp darbiniekiem, darbiniekiem un klientiem,
- elastīgas atvaļinājumu/brīvdienu politikas pieņemšanu,
- citu individuālo aizsardzības pasākumu izmantošanas veicināšanu.

COVID-19 var pārnest no vienas personas uz otru darbavietās un citās sabiedriskās vietās, kur cilvēki ilgstoši pulcējas slēgtās telpās. Tāpēc vīrusa pārnesšanu var samazināt, samazinot sociālo mijiedarbību biežumu un ilgumu, kā arī fiziskos kontaktus starp indivīdiem.



Slimību profilakses un  
kontroles centrs

# Svarīgi atcerēties

Ministru kabineta 2018. gada 24. jūlija noteikumi Nr. 447 «Noteikumi par darbiem, kas saistīti ar iespējamu risku citu cilvēku veselībai, un obligāto veselības pārbaūžu veikšanas kārtība»:

- darbi (ieskaitot mācību praksi, amata apguvi un brīvprātīgā darbu), kas saistīti ar iespējamu risku citu cilvēku veselībai:
  - 3.1. darbi, kuros darbinieks ir tuvā kontaktā ar pakalpojuma saņēmēju, klientu vai pacientu vai uzturas ar viņu vienā telpā vai sabiedriskā transportlīdzekļa salonā
- 1.pielikums «Infekcijas slimības, ar kurām saslimušās vai inficējušās personas vai personas, par kurām ir radušās aizdomas par saslimšanu vai inficēšanos, aizliegts nodarbināt darbos, kas saistīti ar iespējamu risku citu cilvēku veselībai»



Slimību profilakses un  
kontroles centrs

**Paldies par uzmanību!**